

Espe ci fi ca ções do Produto

Produto: Lente Zoom 5 Megapi xel s

Model o nº CS-5MP-0622-IR-D

Preparado por:		Revi sado por:		Aprovado por:	
----------------	--	----------------	--	---------------	--

 RoHS

(Parâmetros da Lente)

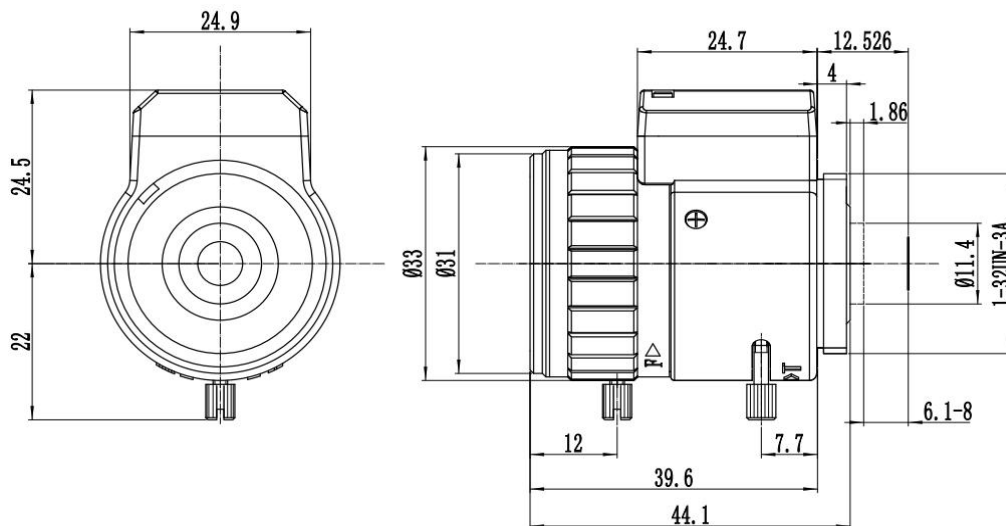
(Modelo) :

CS-5MP-0622-IR-D



Resolução	5 Megapixels						
Formato da Imagem	1/2.7"						
Distância Focal	06~22mm						
Abertura	F1.6						
Objetiva	CS						
(Ângulo de Visão) D×H×V(°)	°	1/2.5		1/3		1/4	
		6mm	22mm	6mm	22mm	6mm	22mm
	D	58	20.4	46.5	18	34.5	12.6
	H	46.4	16.3	37.2	14.4	27.6	10.1
V	34.8	12.2	27.9	11.4	22.5	7.6	
Distorção Óptica	-0.61~-15.6% (1/2.5")						
Distância Focal Mínima	0.3mm						
Flange BFL	12.5mm						
BFL	6.4mm						
MBF	6.1~8mm						
Correção de IR	Sim						
Operação	Íris	DC					
	Foco	Manual					
	Zoom	Manual					
Temperatura Operacional	-20°C~+60°C						

Tamanho

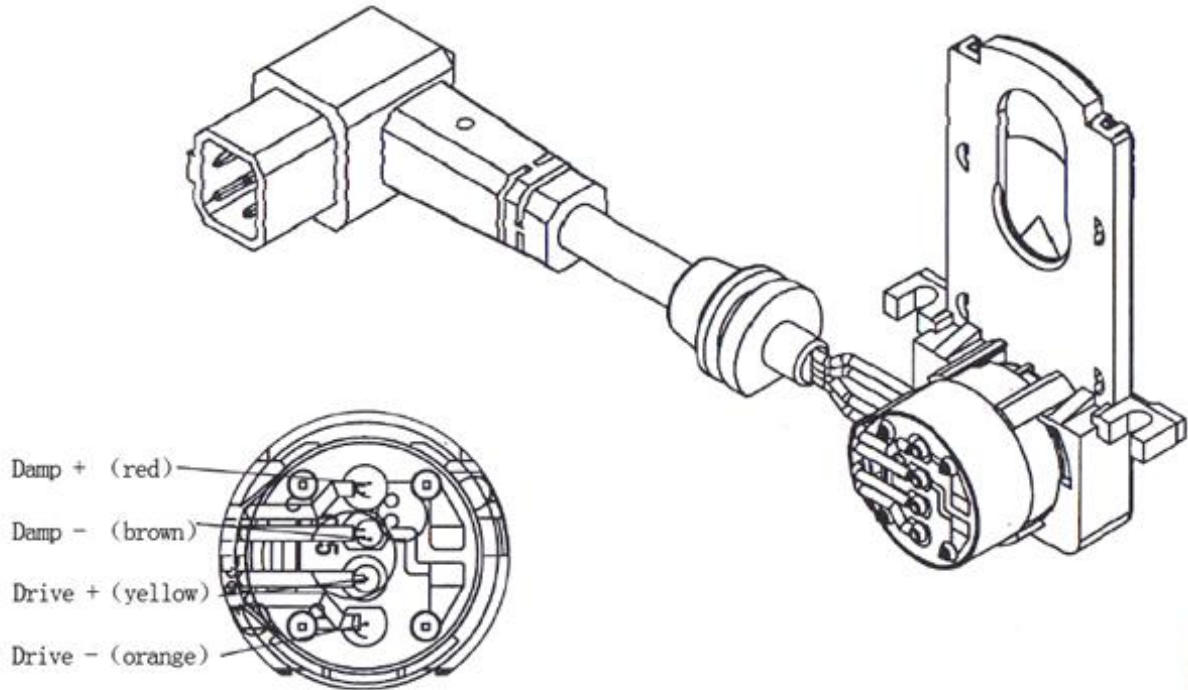


Tolerância de Tamanho (mm) :	0-10±0.05	10-30±0.10	30-120±0.20
Tolerância de Ângulo	±2°		

(Íris Automática)

(Modelo):

CS-5MP-0622-IR-D



Círculo da Imagem Máx,	Φ 7mm	Resistência elétrica DC	Ativação	190 Ω ± 10%, 20°C	
Cabo da Íris	(vermelho)		Damp+	Corte	560 Ω ± 10%, 20°C
	(marrom)	Damp-	Tensão Operacional	C→0	3.5V Máx.
	(amarelo)	Drive+		0→C	0.5V Mín.
	(laranja)	Drive-	Parâmetros Operacionais	Temperatura Operacional	-10°C ~ +60°C
Dimensões	32 × 22 × 12mm			Umidade Relativa	60%

Padrões de Teste			
Modelo:		CS-5MP-0622-IR-D	
Itens Testados		Conteúdos Testados	
1	Resolution	Conteúdo de Teste	Φ6
		Centro ≥	160 lp/mm
		Borda ≥	160 lp/mm
		Requisitos de Imagem	A imagem é nítida e uniforme ao redor da borda exterior sem distorção.
Ambiente		25±2°C ≤ 1 lux (câmara escura)	
2	Aspecto	Aspecto da lente (Dentro do Barril da Lente)	60-40: A dimensão máxima de incisão permitida é de 0.06mm e em 1/4 da borda da lente; Um leve arranhão é imperceptível visualmente; O diâmetro da lente é de 0.2mm, e permite apenas uma marca na superfície da lente; Marcas menores que 0.002mm a 0.005mm aproximadamente podem ser imperceptíveis; revestimento uniforme; Não apresenta manchas ou marcas na superfície;
		Aspecto da Lente (Fora do Barril da Lente)	O barril da lente não possui aberração cromática óbvia, arranhões, rachaduras ou deformações; Não permite que a cola transborde na abertura de luz; Sem caracteres ausentes, nítidos e com tamanho e espaçamento uniformes.
		Sensibilidade de Rotação	Rotação suave, sem pular ou apresentar travamento ou ruído anormal ao girar
3	Íris Automática	Aspecto da Íris Automática	O anel de borracha da unidade óptica não está exposto; nenhum dano ou alteração no terminal do conector; O comprimento do ponteiro da interface é o mesmo; Sem soldas ou solda fria, sem portas de entrada ou peças soltas e deformadas.
		Desempenho da Íris Automática	O interruptor da Íris automática atua de forma suave e uniforme, nem muito lento ou muito rápido.
		Fotossensibilidade da Íris Automática	Verificada a sensibilidade óptica da Íris Automática pela câmera; Resposta rápida, sem atraso.
Ambiente		25±2°C 700~1000 lux	

Teste de Confiabilidade Ambiental

Modelo:

CS-5MP-0622-IR-D

Itens Testados

Conteúdos Testados

1

Teste de Ciclagem de Temperatura

A lente é colocada sob temperatura de teste em dois ciclos, separadamente: a $(-20\pm 3)^{\circ}\text{C}$ durante 1,5 horas e a $(60\pm 3)^{\circ}\text{C}$ por 3 horas. Após o teste, a lente é colocada em temperatura ambiente por 24 horas e todos os indicadores foram então qualificados.

2

Teste de Alta Temperatura e Umidade

A lente é colocada sob temperatura de teste $(60\pm 3)^{\circ}\text{C}$, com umidade a 85% RH por 48 horas. Após o teste, a lente foi colocada em temperatura ambiente por 24 horas para inspeção. Todos os indicadores foram então qualificados.

3

Teste de Queda

A lente é submetida à queda livre de uma altura de $(1\pm 0,1)\text{m}$ no piso de concreto. Após o teste, os indicadores foram qualificados.

4

Teste de Vibração

A lente é submetida à vibração através de ondas senoidais durante 30 minutos, nas condições de amplitude de 25mm e frequência de 130-230 RPM. Após o teste, todos os indicadores foram qualificados.

Especificações da Embalagem:

Modelo:

CS-5MP-0622-IR-D

Especificações da Embalagem:

Caixa de papel cartão colorida com branco.

