

Espe ci fi ca ções do Produto

Produto: Lente Zoom 6 Megapixel s

Model o nº CS-6MP-3610-IR-D

Preparado por:		Revi sado por:		Aprovado por:	
----------------	--	----------------	--	---------------	--

 **RoHS**

(Parâmetros da Lente)

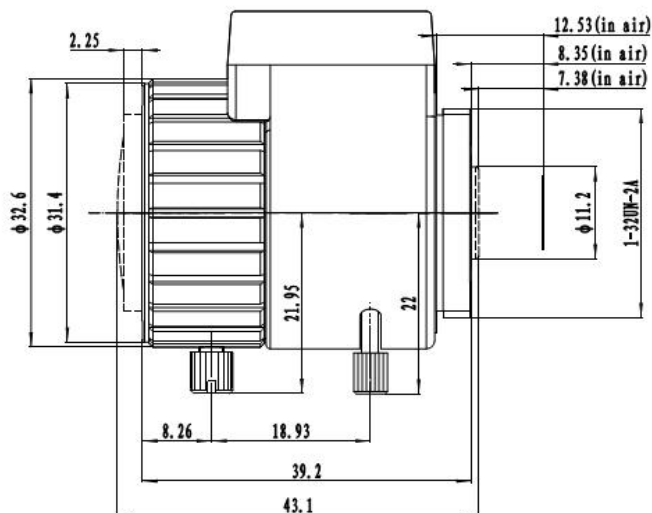
(Modelo):

CS-6MP-3610-IR-D



Resolução	6 Megapixels						
Formato da Imagem	1/1.8"						
Distância Focal	3.6~10mm						
Abertura	F1.6						
Objetiva	CS						
(Ângulo de Visão) D×H×V(°)	°	1/1.8		1/2.5		1/3	
		3.6mm	10mm	3.6mm	10mm	3.6mm	10mm
	D	156	51	117	41.9	93.2	35
	H	117	41.9	89.6	33.9	72.6	28
V	81	31	64.8	25	53.8	20.9	
Distorção Óptica	-77.01%~-6.51% (max)						
Distância Focal Mínima	0.3mm						
Peso	55±2g						
Dimensões	Φ32.6×39.2~43.1mm						
Flange BFL	12.53mm						
BFL	12.53mm						
MBF	7.51mm						
Correção de IR	8.35mm						
Operação	Íris			DC			
	Foco			Manual			
	Zoom			Manual			
Temperatura de Operação	-20°C~+60°C						

Tamanho

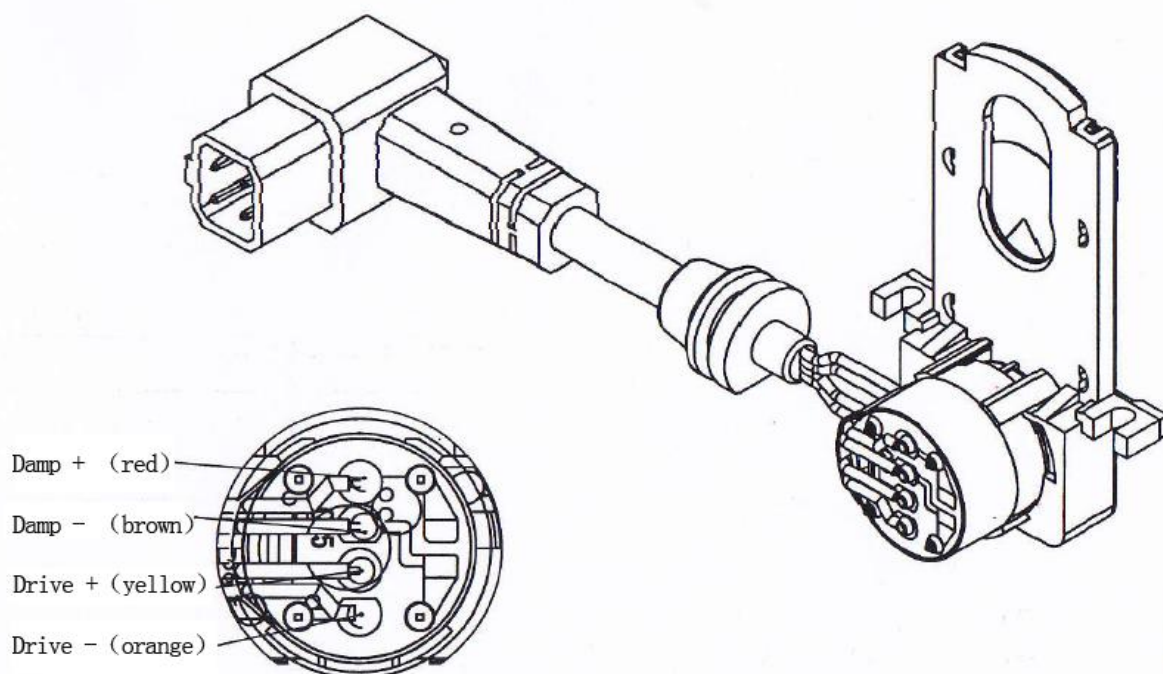


Tolerância de Tamanho (mm) :	0-10±0.05	10-30±0.10	30-120±0.20
Tolerância de Ângulo	±2°		

(Íris Automática)

(Modelo):

CS-6MP-3610-IR-D



Círculo da Imagem Máx.	Φ 7mm	Resistência elétrica DC	Ativação	190 Ω ± 10%, 20°C	
Cabo da Íris	(vermelho)		Damp+	Corte	560 Ω ± 10%, 20°C
	(marrom)	Damp-	Tensão Operacional	C→0	3.5V Máx.
	(amarelo)	Drive+		0→C	0.5V Mín.
	(laranja)	Drive-	Parâmetros Operacionais	Temperatura Operacional	-10°C ~ +60°C
Dimensão	32×22×12mm			Umidade Relativa	60%

Padrões de Teste			
Modelo:		CS-6MP-3610-IR-D	
Itens Testados		Conteúdos Testados	
1	Resolução	Conteúdo de Teste	Φ7.2
		Centro ≥	200 lp/mm
		Borda ≥	200 lp/mm
		Requisitos de Imagem	A imagem é nítida e uniforme ao redor da borda exterior sem distorção.
Ambiente		25±2°C ≤ 1 lux (câmara escura)	
2	Aspecto	Aspecto da lente (Dentro do Barril da Lente)	60-20: A dimensão máxima de incisão permitida é de 0.06mm e em 1/4 da borda da lente. Um leve arranhão é imperceptível visualmente; O diâmetro da lente é de 0.2mm, e permite apenas uma marca na superfície da lente. Marcas menores que 0.002mm a 0.005mm aproximadamente podem ser imperceptíveis; revestimento uniforme; Não apresenta manchas ou marcas na superfície;
		Aspecto da Lente Fora do Barril da Lente	O barril da lente não possui aberração cromática óbvia, arranhões, rachaduras ou deformações; Não permite que a cola transborde na abertura de luz; Sem caracteres ausentes, nítidos e com tamanho e espaçamento uniformes.
		Sensibilidade de Rotação:	Rotação suave, sem pular ou apresentar travamento ou ruído anormal ao girar.
3	Íris Automática	Aspecto da Íris Automática	O anel de borracha da unidade óptica não está exposto; nenhum dano ou alteração no terminal do conector; O comprimento do ponteiro da interface é o mesmo; Sem soldas ou solda fria, sem portas de entrada ou peças soltas e deformadas.
		Desempenho da Íris Automática	O interruptor da Íris automática atua de forma suave e uniforme, nem muito lento ou muito rápido.
		Fotossensibilidade da Íris Automática	Verificada a sensibilidade óptica da Íris Automática pela câmera; Resposta rápida, sem atraso.
Ambiente		25±2°C 700~1000 lux	

Teste de Confiabilidade Ambiental

Modelo:

CS-6MP-3610-IR-D

Itens Testados

Conteúdos Testados

1

Teste de Ciclagem de Temperatura

A lente é colocada sob temperatura de teste em dois ciclos, separadamente: a (-20 ± 3) durante 1,5 horas e a (60 ± 3) por 3 horas. Após o teste, a lente é colocada em temperatura ambiente por 24 horas e todos os indicadores foram então qualificados.

2

Teste de Alta Temperatura e Umidade

A lente é colocada sob temperatura de teste (60 ± 3) com umidade a 85% RH por 48 horas. Após o teste, a lente foi colocada em temperatura ambiente por 24 horas para inspeção. Todos os indicadores foram então qualificados.

3

Teste de Queda:

A lente é submetida à queda livre de uma altura de $(1\pm 0,1\text{m})$ no piso de concreto. Após o teste, os indicadores foram qualificados.

4

Teste de Vibração

A lente é submetida à vibração através de ondas senoidais durante 30 minutos, nas condições de amplitude de 25mm e frequência de 130-230 RPM. Após o teste, todos os indicadores foram qualificados.

Especificações da Embalagem:

Modelo:

CS-6MP-3610-IR-D

Especificações da Embalagem:

Caixa de papel cartão colorida com branco.

