

## Espe ci fi ca ç ões do Produto

Produto: Lente Zoom 8 Megapi xel s

Model o n<sup>o</sup> CS-8MP-3816-IR-D

Preparado por:		Revi sado por:		Aprovado por:	
----------------	--	----------------	--	---------------	--

 RoHS

(Parâmetros da Lente)

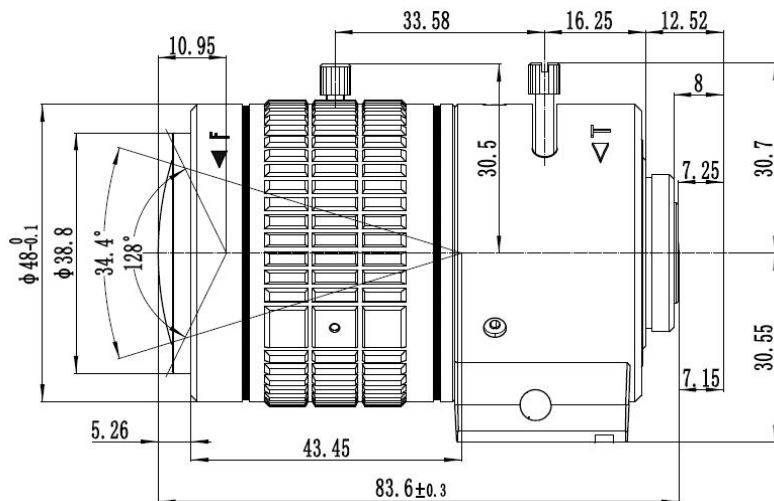
(Modelo) :

**CS-8MP-3816-IR-D**



Resolução	8 Megapixels						
Formato da Imagem	1/1.8"						
Distância Focal	3.8~16mm						
Abertura	F1.5						
Objetiva	CS						
(Ângulo de Visão) D×H×V(°)	" / °	1/1.8		1/2		1/3	
		3.8mm	16mm	3.8mm	16mm	3.8mm	16mm
	D	128	34.4	114	31.2	85.6	23.3
	H	103.5	28	91.5	25.8	68	18.75
V	75.5	20.7	68	18.75	51	14	
Distorção Óptica	-48~-2% (1/1.8")						
Distância Focal Mínima	0.3mm						
Peso	200g						
Dimensões	φ49.5×83.6mm						
Flange BFL	12.526mm						
BFL	7.15~18.6mm						
MBF	7.25~8mm						
Correção de IR	8.35mm						
Operação	Íris		DC				
	Foco		Manual				
	Zoom		Manual				
Temperatura Operacional	-20°C ~ +60°C						

**Tamanho**

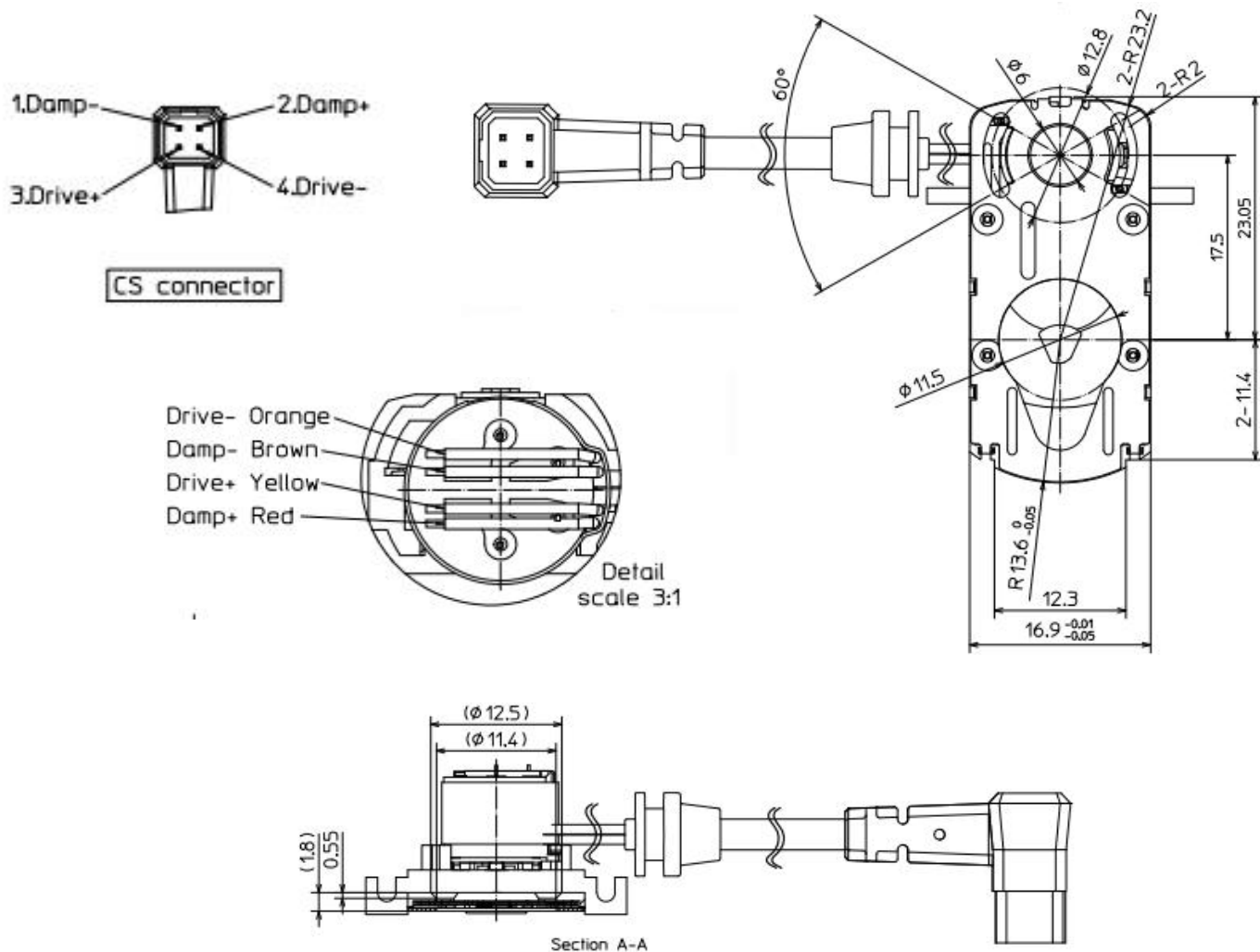


Tolerância de Tamanho (mm) :	0-10±0.05	10-30±0.10	30-120±0.20
Tolerância de Ângulo	±2°		

(Íris Automática)

(Modelo):

CS-8MP-3816-IR-D



Círculo da Imagem Máx.		Φ 11.4mm		Ativação	190 Ω ±10%, 20°C
Cabo da Íris	(vermelho)	Damp+	Resistência Elétrica DC	Corte	855 Ω ±10%, 20°C
	(marrom)	Damp-		Tensão Operacional	C→0
	(amarelo)	Drive+			
	(laranja)	Drive-		Temperatura Operacional	-10°C ~ +60°C
Dimensões	36.5 × 20.9 × 16.3mm		Parâmetros Operacionais	Umidade Relativa	65% ±5%

Padrão de Teste			
Modelo:		CS-8MP-3816-IR-D	
Itens Testados		Conteúdos Testados	
1	Resolução	Conteúdo de Teste	Φ7.2
		Centro ≥	200 lp/mm
		Borda ≥	200 lp/mm
		Requisitos de Imagem	A imagem é nítida e uniforme ao redor da borda exterior sem distorção.
Ambiente		25±2°C ≤ 1 lux (câmara escura)	
2	Aspecto	Aspecto da lente (Dentro do Barril da Lente)	60-20: A dimensão máxima de incisão permitida é de 0.06mm e em 1/4 da borda da lente; Um leve arranhão é imperceptível visualmente; O diâmetro da lente é de 0.2mm, e permite apenas uma marca na superfície da lente; Marcas menores que 0.002mm a 0.005mm aproximadamente podem ser imperceptíveis; revestimento uniforme; Não apresenta manchas ou marcas na superfície;
		Aspecto da Lente Fora do Barril da Lente	O barril da lente não possui aberração cromática óbvia, arranhões, rachaduras ou deformações; Não permite que a cola transborde na abertura de luz; Sem caracteres ausentes, nítidos e com tamanho e espaçamento uniformes.
		Sensibilidade de Rotação:	Rotação suave, sem pular ou apresentar travamento ou ruído anormal ao girar.
3	Íris Automática	Aspecto da Íris Automática	O anel de borracha da unidade óptica não está exposto; nenhum dano ou alteração no terminal do conector; O comprimento do ponteiro da interface é o mesmo; Sem soldas ou solda fria, sem portas de entrada ou peças soltas e deformadas.
		Desempenho da Íris Automática	O interruptor da Íris automática atua de forma suave e uniforme, nem muito lento ou muito rápido.
		Fotossensibilidade da Íris Automática	Verificada a sensibilidade óptica da Íris Automática pela câmera; Resposta rápida, sem atraso.
Ambiente		25±2°C 700~1000 lux	

## Teste de Confiabilidade Ambiental

Modelo:

CS-8MP-3816-IR-D

Itens Testados

Conteúdos Testados

1

Teste de Ciclagem de Temperatura

A lente é colocada sob a temperatura de teste em dois ciclos, separadamente: a  $(-20\pm 3)$  durante 1,5 horas e a  $(60\pm 3)$  por 3 horas. Após o teste, a lente é colocada em temperatura ambiente por 24 horas e todos os indicadores foram então qualificados.

2

Teste de Alta Temperatura e Umidade

A lente é colocada sob temperatura de teste  $(60\pm 3)$ , com umidade a 85% RH por 48 horas. Após o teste, a lente foi colocada em temperatura ambiente por 24 horas para inspeção. Todos os indicadores foram então qualificados.

3

Teste de Queda

A lente é submetida à queda livre de uma altura de  $(1\pm 0,1\text{m})$  no piso de concreto. Após o teste, os indicadores foram qualificados.

4

Teste de Vibração

A lente é submetida à vibração através de ondas senoidais durante 30 minutos, nas condições de amplitude de 25mm e frequência de 130-230 RPM. Após o teste, todos os indicadores foram qualificados.

## Especificações da Embalagem

Modelo

CS-8MP-3816-IR-D

Especificações da Embalagem:

Caixa de papel cartão colorida com branco.

